

”

Et privat Mesterlæreforløb sideløbende med kvalitets-sikret fjernundervisning giver helt nye uddannelses- og jobmuligheder, samt sikrer lige muligheder for uddannelse uanset bopæl.

*Brian Mosegaard
Bach. Education
Skoleleder Innowell*

Privat Mesterlære?

Kosmetolog, Fodplejer, Massør, Spaterapeut, Zoneterapeut...



2012-13

KÆRE MESTER

Denne brochure er for dig, der overvejer at få en elev i privat mesterlære, eller som måske allerede har en elev i mesterlære. I brochuren beskrives dine muligheder for at sammensætte den mesterlæreuddannelse, der passer bedst til din virksomhed og til din elevs karrierebehov.

KORT OM OS

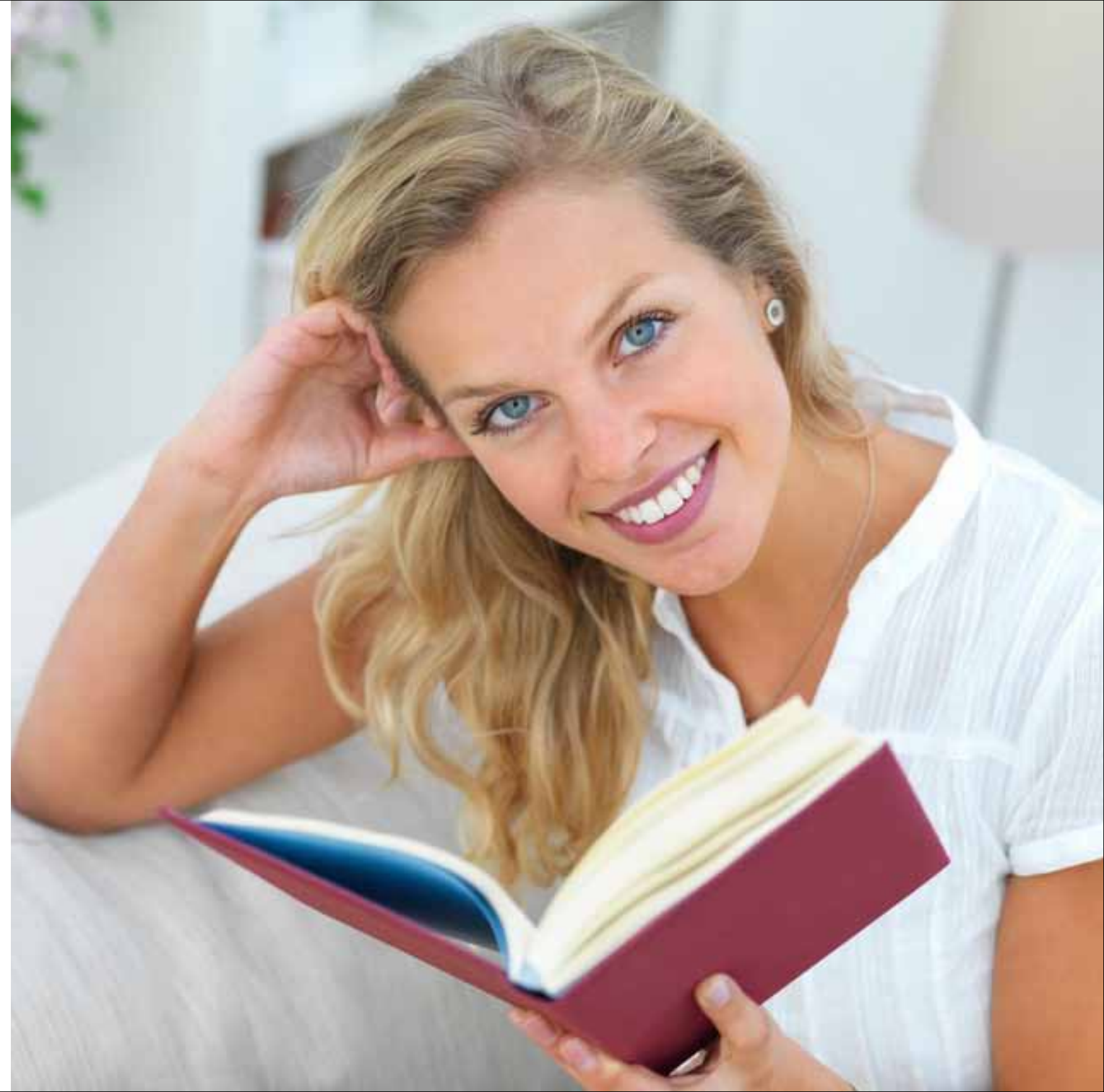
Innowell er et stærkt og stolt team af høj faglighed, kvalitet, ansvarlighed, kompetencer og tillid. Vores værdigrundlag og kvalitetssikring er en essentiel del af vores tankegang, daglige arbejde og virke.

Vores ekspertfelter er teori, læring, e-learning, blended e-learning, pædagogik og didaktik, samt IT, usability (brugervenlighed) og design.

Innowell opfylder Dansk Behandlerforbunds, Skats og Sundhedsstyrelsens uddannelseskrav til "anden egentlig sundhedspleje", som er blandt højeste uddannelseskrav i Danmark. Dette betyder, at behandlinger som hører under "anden egentlig sundhedspleje" vil være fritaget for moms.

Innowell er Danmarks største private leverandør af teori på fjernundervisning til uddannelsesinstitutioner, firmaer og private, og vores referenceliste er lang.

Du kan læse mere om vores personale her: [PersonaleBrochure](#).



DIG OG OS

Vi mener, at Innowell er de bedste til at levere den basalteoretiske og basalpraktiske viden til eleven, fordi vi er en innovativ uddannelsesinstitution, som tæt følger og implementerer ny viden, forskning, trends og efterspørgsel fra branchen.

Vi mener, at du er den bedste til at levere den virkelighedsnære praktiske viden til eleven, fordi du har erfaring med at drive virksomhed og ved hvilke kvalifikationer, der skal til for at den studerende bliver en professionel behandler, og får succes i sin karriere.

Vi mener, at du og vi kan levere den absolut bedste Mesterlæreuddannelse i Danmark.



online uddannelser og kurser
— den intelligente vej til succes

1

VÆLG UDDANNELSE OG VÆLG ELEV

Mester vælger den mesterlæreuddannelse, som Mester har kompetence og ressourcer til at kunne udbyde. Herefter søger Mester en elev, på samme måde, som Mester ellers ville søge en ansat. Mester vælger herefter sin elev.

Der kan vælges mellem disse lægeeksaminerede uddannelser gennem Innowell:

- Klinisk Kosmetolog & Hudterapeut
- Klinisk Hud og Spaterapeut
- Klinisk Fodplejer
- Klinisk Zoneterapeut
- Klinisk Massageterapeut

Ønskes uddybende information på uddannelserne, herunder fagbeskrivelse, pensum, eksaminationer, lektionsindhold m.m., henvises til [brochuremateriale](#) eller studievejledningen på info@innowell.net eller på telefon 98901080 mandag-torsdag 9-16.

5 trin til Danmarks bedste mesterlæreuddannelse



2

LAV KONTRAKT OG TILMELD UDDANNELSE

Mester aftaler ansættelses- og mesterlæreforhold mellem elev og Mester, og begge parter underskriver ansættelses- og mesterlærekontrakt.

Mester går til www.innowell.net, klikker tilmelding, vælger 1. semester, tilmelder sin elev og betaler for undervisningen.

Det er også muligt, at eleven selv tilmelder og betaler sin uddannelse, og herefter afleverer sine faktura til betaling hos sin mester. I dette tilfælde er det eleven som køber personligt adgang til studiet, og ved evt. ophør hos Mester, så kan eleven fortsætte sit studie hos Innowell.

Mester modtager herefter en faktura, og eleven modtager en velkomstmil med yderligere information om sit studie. Eleven har nu adgang til sin uddannelse, og vi sørger for alt undervisning herfra, mens eleven er i undervisningspraktik/mesterlære hos Mester.

Der er løbende optagelse på Innowells uddannelser, hvilket betyder, at mesterlæren kan påbegyndes hver dag 24 timer i døgnet.



3

PÅBEGYND MESTERLÆREFORLØB

Eleven påbegynder sin læretid på typisk 1-2 år hos Mester. Samtidigt modtager eleven fjernundervisning i fagene anatomi, fysiologi, sygdomslære og psykologi. Dette semester hedder 1. semester, og eleven har nu 6 måneder til at gennemføre sit 1. semester, men kan gøre semesteret færdigt før tid.

Efter gennemført 1. semester skal Mester tilmelde og købe 2. semester til sin elev, som indeholder fjernundervisning i sit hovedfag fx massage, kosmetologi, fodpleje, spaterapi eller zoneterapi, afhængigt af hvad der er valgt af Mesterlæreuddannelse.

2. semesters fjernundervisning foregår ligeledes sideløbende med mesterlæren, og eleven har igen 6 måneder til at gennemføre sit semester, men kan gøre semesteret færdigt før tid.

Mens eleven studerer 1. og 2. semester, tager Mester sig af mesterlæreforløbet, herunder læringen omkring salg, service, booking, produktlære, elevbehandlinger, rengøring, og alt hvad Mester finder vigtigt for et udbytterigt læringsforløb.

Endvidere støtter Mester sin elev i studieforløbet evt. ved at afsætte en halv eller hel fridag til fjernundervisningen, eller ved at lade eleven benytte "huller" i bookingbogen til at studere, så der ikke er så mange lektier, når eleven har fri. Dette aftales dog mellem Mester og elev.



4

AFSLUT UNDERVISNINGSFORLØB HOS INNOWELL

Efter gennemført 1. og 2. semester skal Mester tilmelde og købe 3. semester, som er elevens sidste semester.

3. semester foregår på skolen Innowell CPH, og varer 5-10 dage afhængigt af uddannelsesvalget.

I dette semester skal eleven gennemgå undervisning i alle behandlinger og dele af forudgående teori, forud for en afsluttende praktisk eksamen.

3. semester udbydes hver 4. måned.

Efter gennemført 1., 2., og 3. semester tilsendes eksamensbevis til eleven, og eleven er nu færdig med sin fjernundervisning og uddannelse hos Innowell.



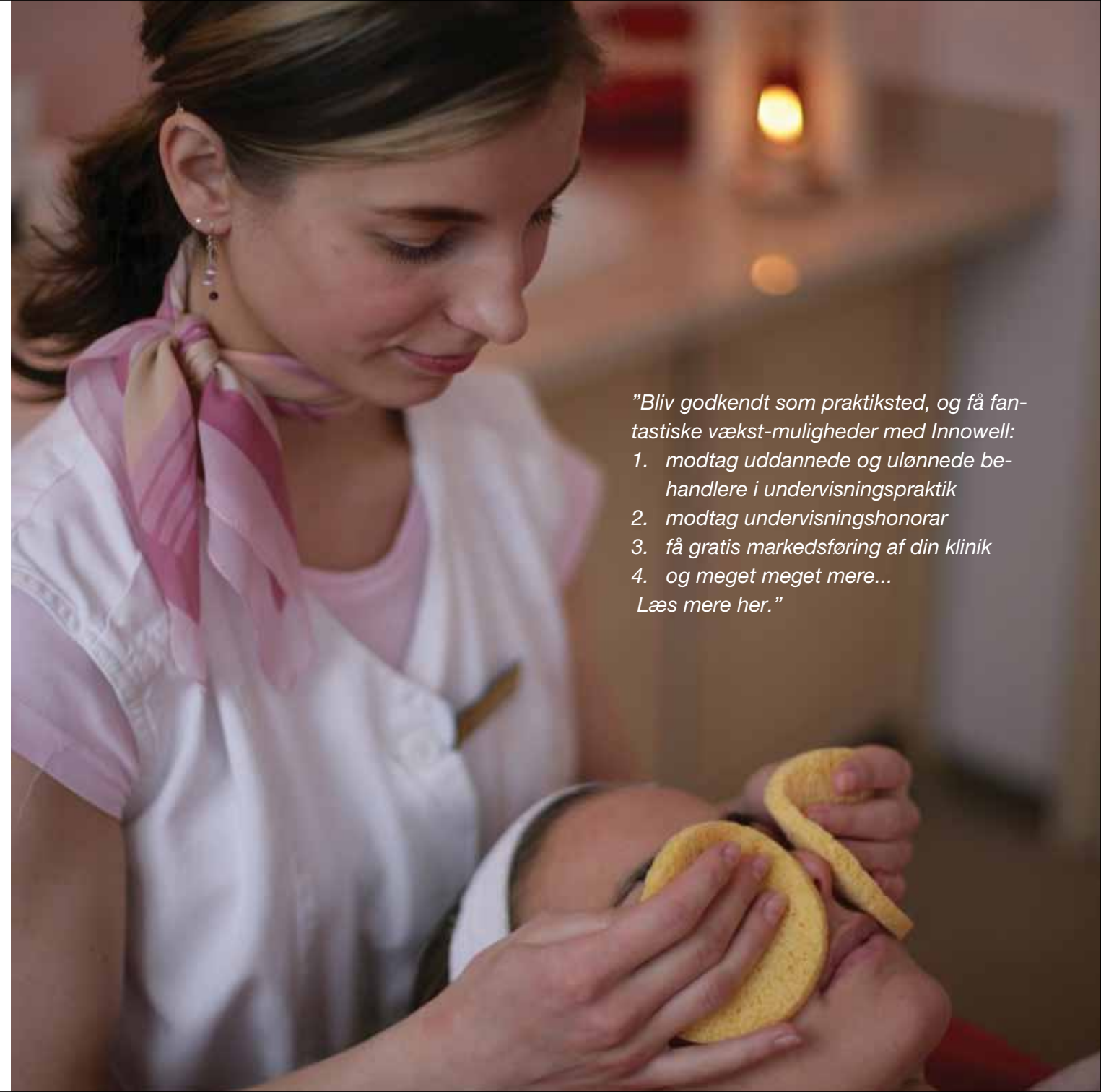
5

SIDSTE DEL AF UDDANNELSEN

Den studerende er nu en færdiguddannet behandler fra Innowell, og sidste del af mesterlæreuddannelsen går nu med opfyldelse af den aftalte læretid i ansættelses- og mesterlærekontrakten. I denne tid vælger Mester ofte at give den færdiguddannede nye spændende og lærende ansvars- og arbejdsopgaver. Det kan fx være at passe klinikken alene, tælle kassen op, bogføre, udføre behandlinger til fuld pris, komme på kursus i Mesterens behandlinger eller produkter, indkøbe varer, oplære andre elever m.m.

Da Innowell opfylder Skats og Sundhedsstyrelsens uddannelseskraav til "anden egentlig sundhedspleje" betyder dette, at den nu færdiguddannede behandler må udføre behandlinger, som hører under "anden egentlig sundhedspleje" momsfrit i den sidste del af sin mesterlære. Dette tilfører Mester en meget stærk økonomisk ressource til sin virksomhed. Læs evt. mere om "anden egentlig sundhedspleje" hos Skat.

Når den sidste del af mesterlæren er gennemført, udfærdiger Mester en udtalelse til eleven, som beskriver de ansvars- og arbejdsopgaver, eleven har haft under mesterlæreforløbet, samt elevens øvrige kvalifikationer. Denne udtalelse vedlægges eksamensbeviset fra Innowell, og den færdiguddannede er nu klar til at søge ud i erhvervslivet, og påbegynde sin karriere som professionel behandler.



"Bliv godkendt som praktiksted, og få fantastiske vækst-muligheder med Innowell:

- 1. modtag uddannede og ulønnede behandlere i undervisningspraktik*
- 2. modtag undervisningshonorar*
- 3. få gratis markedsføring af din klinik*
- 4. og meget meget mere...*

Læs mere her."



REFERENCER

SKOLER:

Euro Clinic
A. M. Massageskole
Body-sds
KST Akademiet
Bliv Fodbehandler
Jysk Fysiurgisk Massageskole
Innowell CPH
Standley Rosenberg Institut
Education@Clinic CPH
Akupunktur Akademiet
Fodplejeskolen Danmark
Massørskolen Latissimus...

MESTERLÆREPLADSER/PRAKTIKSTEDER:

Munkholm Wellness
Den Bornholmske Diamant Spa
Slagelse Hudplejeklinik
Clinik Allure
Bianca Pure Skin
Afrodites hudpleje
HN Fodplejeklinik
Akupunktur og Fodpleje
Fysiurgisk Massør...



"Kosmetikerelever har jeg haft mange af, og jeg var ikke særlig tilfreds med den måde uddannelsen kørte på. Nu har jeg flere elever fra Innowell og det er jeg meget tilfreds med. Jeg synes at eleverne som uddannes via Innowell er langt mere selvstændige og kompetente"

Bianca Pure Skin
Holstebro

"Jeg er meget glad for at i er kommet og synes også at vi trængte til en privat Mesterlæreuddannelse, hvor der er lidt mere frihed til selv at kunne bestemme ansættelsesforholdet. Jeg har været meget tilfreds med undervisningen og min næste elev skal også uddannes via Innowell"

Katja Graversen
Indehaver
Slagelse Hudplejeklinik

"Jeg er meget tilfreds med Innowells mesterlæreuddannelse og synes at eleverne bliver klædt godt på til opgaven. Teorien er på et højt niveau og meget brancherelevant. Vores næste elev skal også være fra Innowell"

Ditte Nielsen
Afdelingsleder
Vivwell

"Jeg synes det var dejligt frit at have en elev i Mesterlære via Innowell. Jeg kunne selv bestemme ansættelsesforholdet, og valgte at give min elev en lille elevløn og en rimelig stor provision. Det motiverede eleven til et flot salg af produkter og tillægsbehandlinger. Ligeledes var eleven momsfrataget på nogle af sine behandlinger og det gjorde at uddannelsesprisen var indtjent alene på besparelsen af moms, som jo så gjorde at det praktisk talt var gratis at få mine elever uddannet hos Innowell"

Maj Mosegaard
Tidligere Direktør for Hotel Vikings wellnessafdeling

"At mig og mit personale kunne hjælpe eleven med lektier fungerede rigtig fint for os. På den måde blev vi også selv opdateret med den nyeste viden og vidste også hele tiden hvad vores elev kunne. Til foråret forventer vi at skulle bruge en elev igen og det skal selvfølgelig være fra Innowell"

Gry Noblesse
Indehaver
Noblesse Spa



PRISEN

Kosmetolog, Fodplejer, Spaterapeut

*1. Semester: 9.975,-

*2. Semester: 17.750,-

3. Semester: 17.975,-

*Kan ratebetales rentefrit

Zoneterapeut

*1. Semester: 9.975,-

*2. Semester: 17.750,-

3. Semester: 13.975,-

Mester kan kun købe et semester af gangen, dette er for at sikre, at det er muligt at opsige ansættelsesforholdet med eleven uden at være forpligtet til at skulle købe flere semestre hos Innowell.

Semestre kan købes til ovennævnte pris eller kan købes med rentefri ratebetaling. Således kan fx 1. semester påbegyndes fra kun 831,- i 12 mdr. før skat.

Ved købt semester på ratebetaling er Mester forpligtiget til at betale semesteret færdig, selv om mesterlæren opsiges eller ophører på anden vis.

Uddannelsesprisen er fuldt fradragsberettiget ved et ansættelsesforhold, hvilket betyder at det koster ca. 21.000,- i alt, eller ca. 900,- pr. mdr. i 24 mdr. efter skat, at have en elev i mesterlære.

Ligeledes har Mester i sidste del af mesterlæren en momsfriget behandler, som udgør en så stærk økonomisk ressource for Mester, at hele uddannelsesprisen er dækket ind alene ved besparelsen af moms på de behandlinger, som hører under "anden egentlig sundhedspleje".



*"ca. 900,- pr. mdr. efter skat,
for at få en elev uddannet i mesterlære.
Det er billigt!"*



ANDRE MULIGHEDER

En af Innowells stærkeste kompetencer er fleksibilitet, hvilket betyder, at det er muligt selv at sammensætte og skræddersy sit helt eget mesterlæreforløb efter både temperament og økonomi. Fx at Mester kun køber vores anatomi, fysiologi og sygdomslære m.m., og selv står for alt andet, herunder praktisk undervisning, andet teoretisk undervisning, eksamen, censorer, uddannelsesbevis, godkendelser med mere.

Læs mere om vores uddannelser og kurser i vores brochurer på www.innowell.net eller ring til vores studievejledning på 98901080 mandag-torsdag 9-16 for mere information.

Købe en hel uddannelse hos Innowell?

Købe teori i sundhedsfaglige enkeltfag hos Innowell?

Købe teori i hovedfaget hos Innowell?



FAQ

Hvad skal eleven have i løn?

Spørgsmålet om løn hører til ansættelsesforholdet mellem Mester og elev, og det er derfor helt op til Mester. Nogle betaler både en elevløn, provision og uddannelsen, mens andre alene betaler for uddannelsen. Andre betaler uddannelsen og udbetaler provision af det eleven indbringer klinikken. Mulighederne er mange, og det er som sagt helt op til Mester. Innowell har ikke noget med ansættelsesforholdet at gøre.

Hvad skal jeg sørge for at have med i min lære- og ansættelseskontrakt med eleven?

Kontrakten er et ansættelsesforhold mellem Mester og Elev, og disse kontrakter skal overholde den lovgivning som hører til et ansættelsesforhold. På nettet kan findes meget information om dette, ligeledes findes standardkontrakter som evt. kan tilpasses det ansættelsesforhold som ønskes. Når kontrakten er udfærdiget anbefaler Innowell at få kontrakten gennemgået af en advokat, så loven om ansættelses/lærerkontakter sikres. Det er vigtigt igen at bemærke, at Innowell ikke har noget at gøre med ansættelse sforholdet mellem Mester og elev.

Hvornår kan eleven påbegynde uddannelsen?

Hver dag. 24 timer i døgnet.

Hvornår skal eleven på skole?

Eleven skal først på skole i sit 3. semester, og dette er når 1. og 2. semester er gennemført. 3. semester udbydes hver 4. måned, og er skemalagt for et helt skoleår. Eleven skal kun på skole en gang i sin Mesterlæreuddannelse.

Hvad indeholder uddannelsen af fag og lektioner?

Det afhænger af hvilken uddannelse der vælges og overskues bedst i vores brochuremateriale, som findes på www.innowell.net.

Er uddannelsen fradragsberettiget?

Ja.



Hvad menes med at den færdiguddannede må lave momsfrie behandlinger?

Skat har nogle specifikke uddannelseskraav til hvilke behandlinger der må udføres momsfrit. Disse uddannelseskraav opfylder Innowell. Når eleven har afsluttet uddannelsen hos Innowell, opfyldes disse uddannelseskraav, og den færdiguddannede må lave momsfrie behandlinger efter Skats anvisning til "anden egentlig sundhedspleje". Hør evt. nærmere hos Skat eller hos Studievejledningen.

Jeg vil gerne, at eleven bliver uddannet i mine egne produkter, er det muligt?

Ja, du bestemmer, og sørger selv for oplæring i dine egne produkter. I fjernundervisningen vil eleven også blive undervist i de behandlinger og produkter der er valgt af Innowell, så alle elever har samme udgangspunkt og forudsætning for at bestå den praktiske eksamen. Det er almen praksis for en elev, at have kendskab til flere forskellige produktmærker under sit uddannelsesforløb.

Hvad sker der økonomisk hvis eleven pludselig stopper sin Mesterlære?

Du er ikke forpligtiget til at købe flere semestre hos Innowell hvis eleven stopper, men du er forpligtet til at betale det købte semester færdigt hvis du har valgt at ratebetale. Selv om du evt. ikke er færdig med at ratebetale for den elev som stopper, så kan du alligevel købe og starte et nyt mestelæreforløb med en ny elev. På denne måde kører dine betalinger sideløbende. Hvis Mesterlæreforholdet stopper, skal du huske at give Innowell besked.

Kræver det adgang til computer i klinikken?

Nej. Eleven skal have adgang til computer fra sit eget hjem.

Hvordan får jeg en god elev?

Du skal selv søge efter en elev, som du ellers søger ansatte. Når du søger, vil du opdage, at der kommer rigtig mange ansøgninger til en Mesterlæreplads, og vi anbefaler derfor, at du vælger med stor omhu. Det kan anbefales, at vælge en elev med stor selvdisciplin, da dette er bedste forudsætning for et succesfyldt mesterlæreforløb med fjernundervisning.

Kan jeg have eleven på fuld tid i klinikken, og lade alt studie hos Innowell foregå i fritiden?

Ja, det er helt op til Mester og elev, og hører til det lærer/ansættelsesforhold som aftales mellem elev og Mester inden påbegyndelsen af mesterlæreforløbet. Vi anbefaler dog, at Mester giver eleven lov at studere i sin kliniktid hvis der er mindre at lave, så studiet fylder mindre i elevens fritid. Det er lige så vigtigt for en elev at have fritid, og mulighed for at kunne klare sit uddannelsesforløb, som det er for Mester at have fritid, og mulighed for at kunne klare sin virksomhed.

